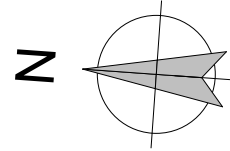
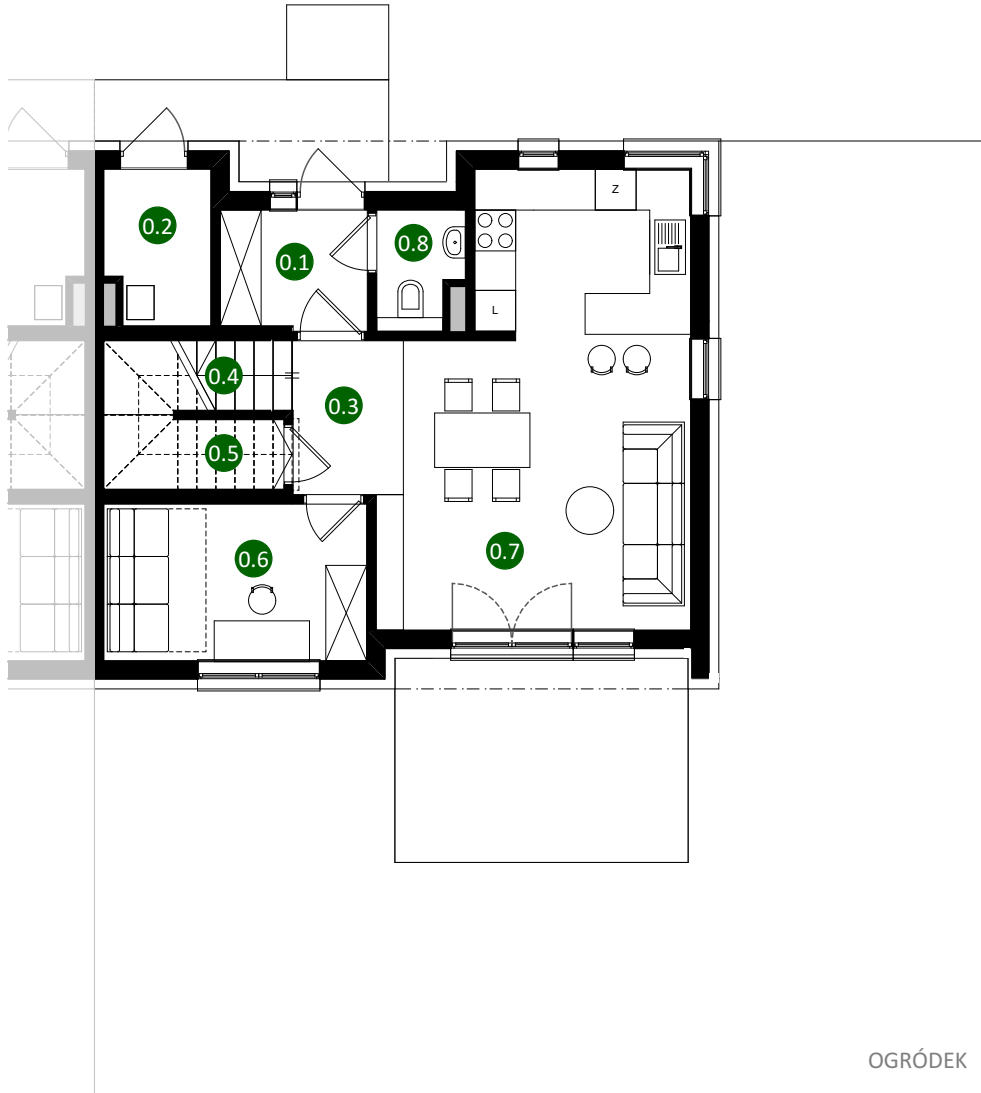


BUDYNEK 6 | LOKAL B

E2/6B

0 1 2 3 4 5m
WYSOKOŚĆ MIN. POMIESZCZEŃ: 2,75 m



PARTER

| | |
|-----------------------------|-------|
| 0.1 WIATROŁAP | 3,76 |
| 0.2 KOTŁOWNIA | 3,41 |
| 0.3 KORYTARZ | 3,68 |
| 0.4 KLATKA SCHODOWA | 2,89 |
| 0.5 POM. GOSPODARCZE | 1,14 |
| 0.6 POKÓJ | 8,88 |
| 0.7 POKÓJ DZIENNY Z ANEKSEM | 26,64 |
| 0.8 WC | 2,06 |

PIĘTRO I

| | |
|---------------------|-------|
| 1.1 KLATKA SCHODOWA | 2,92 |
| 1.2 KORYTARZ | 5,42 |
| 1.3 ŁAZIENKA | 8,92 |
| 1.4 GARDEROBA | 2,79 |
| 1.5 SYPIALNIA | 11,27 |
| 1.6 POKÓJ | 13,29 |
| 1.7 POKÓJ | 10,52 |

POWIERZCHNIA DODATKOWA

OGRÓDEK 113,18

POWIERZCHNIA
107,59 m²

OGRÓDEK

